

1

«СОГЛАСОВАНО»

Председатель комитета по  
образованию и молодежной  
политике А.М.Р.

Р.И. Косенко

«  »    2017 год



«УТВЕРЖДАЮ»

Директор МБОУ «СОШ № 33»

Л.Н. Потрусова

«  »    2017 год



«СОГЛАСОВАНО»

И.О. начальника ОГИБДД  
МУ МВД «Энгельское»  
подполковник полиции

А.Г. Чударов

«  »    2017 год



## ПАСПОРТ

### дорожной безопасности

(типовой)

Муниципального бюджетного общеобразовательного учреждения  
«Средняя общеобразовательная школа № 33 имени П.А. Столыпина»  
Энгельского муниципального района Саратовской области

2017 год

## Общие сведения

Муниципальное бюджетное общеобразовательное учреждение «Средняя общеобразовательная школа № 33 имени П.А. Столыпина» Энгельсского муниципального района Саратовской области

**Юридический адрес:** 413100, ул. Тельмана, 2, г. Энгельс, Саратовская область, тел. /факс (8453) 54-12-80, 54-12-81.  
[engschool33@mail.ru](mailto:engschool33@mail.ru), <http://engschool33.ucoz.ru/>

**Фактический адрес:** 413100, ул. Тельмана, 2, г. Энгельс, Саратовская область

### Руководители образовательного учреждения:

Директор (руководитель) Потрусова Лариса Николаевна 54-12-80  
(фамилия, имя, отчество) (телефон)

Заместитель директора по учебной работе Слугачева Анна Икаровна 54-12-81  
(фамилия, имя, отчество) (телефон)

Заместитель директора по воспитательной работе Дубовская Наталья Сергеевна 54-12-81  
(фамилия, имя, отчество) (телефон)

Ответственные работники муниципального органа образования - консультант КОМП Сорокина Мария Сергеевна 54-29-82  
(должность, фамилия, имя, отчество) (телефон)

Ответственные от Госавтоинспекции инспектор ГИБДД Хишняк Дмитрий Владимиров  
(должность) (фамилия, имя, отчество)

Ответственные работники за мероприятия по профилактике детского травматизма - преподаватель ОБЖ Лирский Сергей Глебович 89372535108  
(должность) (фамилия, имя, отчество) (телефон)

Руководитель или ответственный работник дорожно-эксплуатационной организации, осуществляющей содержание улично-дорожной сети (УДС)\*

\_\_\_\_\_ (фамилия, имя, отчество)

\_\_\_\_\_ (телефон)

Руководитель или ответственный  
работник дорожно-эксплуатационной  
организации, осуществляющей  
содержание технических средств  
организации дорожного  
движения (ТСОДД)\*

\_\_\_\_\_ (фамилия, имя, отчество)

\_\_\_\_\_ (телефон)

Количество учащихся - 2020 (две тысячи двадцать)

Наличие уголка по БДД - на втором этаже 1 блока  
(если имеется, указать место расположения)

Наличие класса по БДД - нет  
(если имеется, указать место расположения)

Наличие автогородка (площадки) по БДД - площадка на втором этаже 1 блока

Наличие автобуса в образовательном учреждении - нет  
(при наличии автобуса)

Владелец автобуса \_\_\_\_\_ нет \_\_\_\_\_  
(образовательное учреждение, муниципальное образование и др.)

Время занятий в образовательном учреждении:

1-ая смена: 08.00 – 13.30 (период)

2-ая смена: 13.40 – 19.00 (период)

внеклассные занятия: 16.00 – 21.30 (период)

Телефоны оперативных служб: полиция 02, 56-81-82, отдел ГИБДД - 56-89-44,  
скорая медицинская помощь 03, 52-56-18, 52-56-19,  
областная служба спасения с мобильного 112

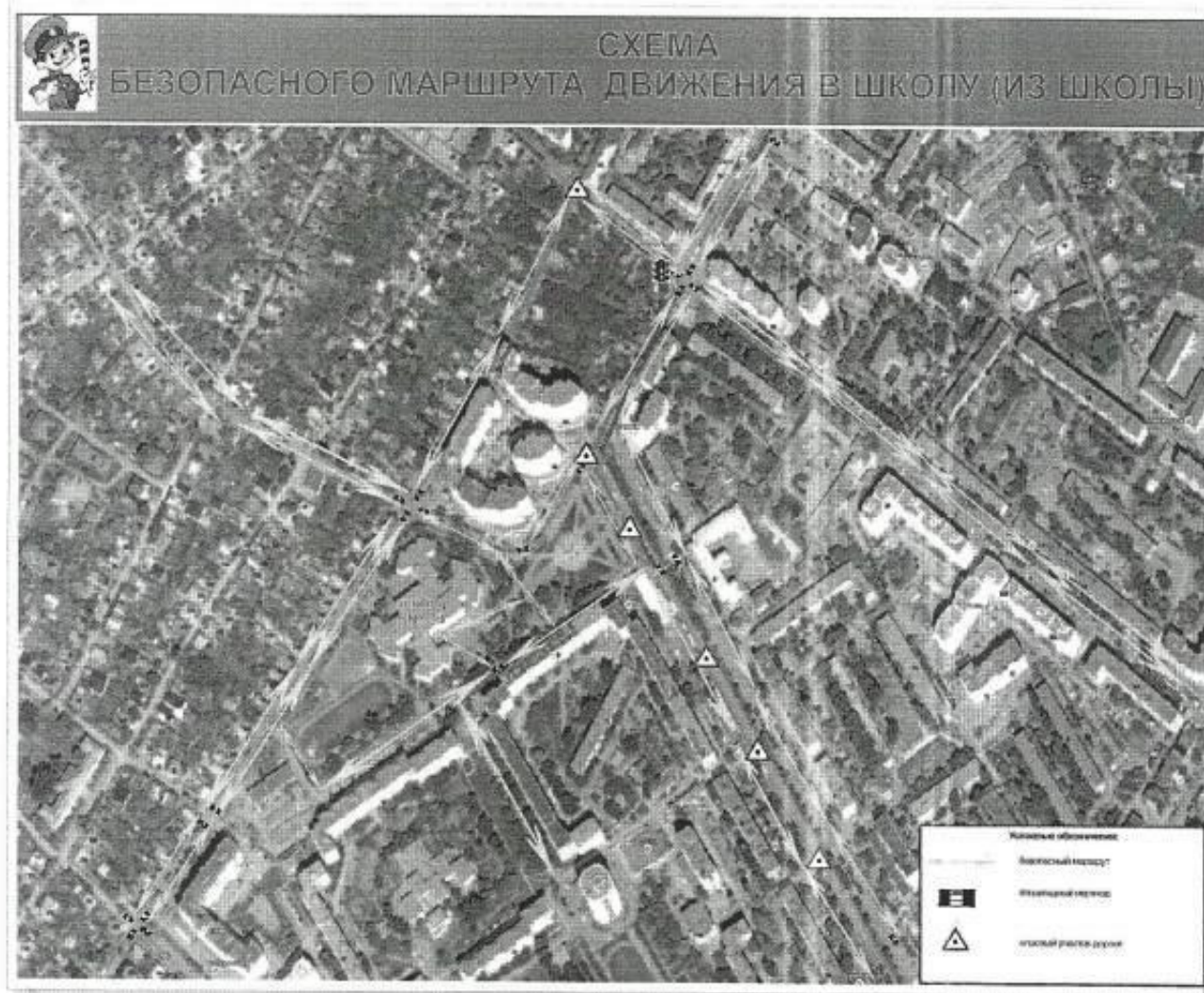
## Содержание

### I. План-схема образовательного учреждения.

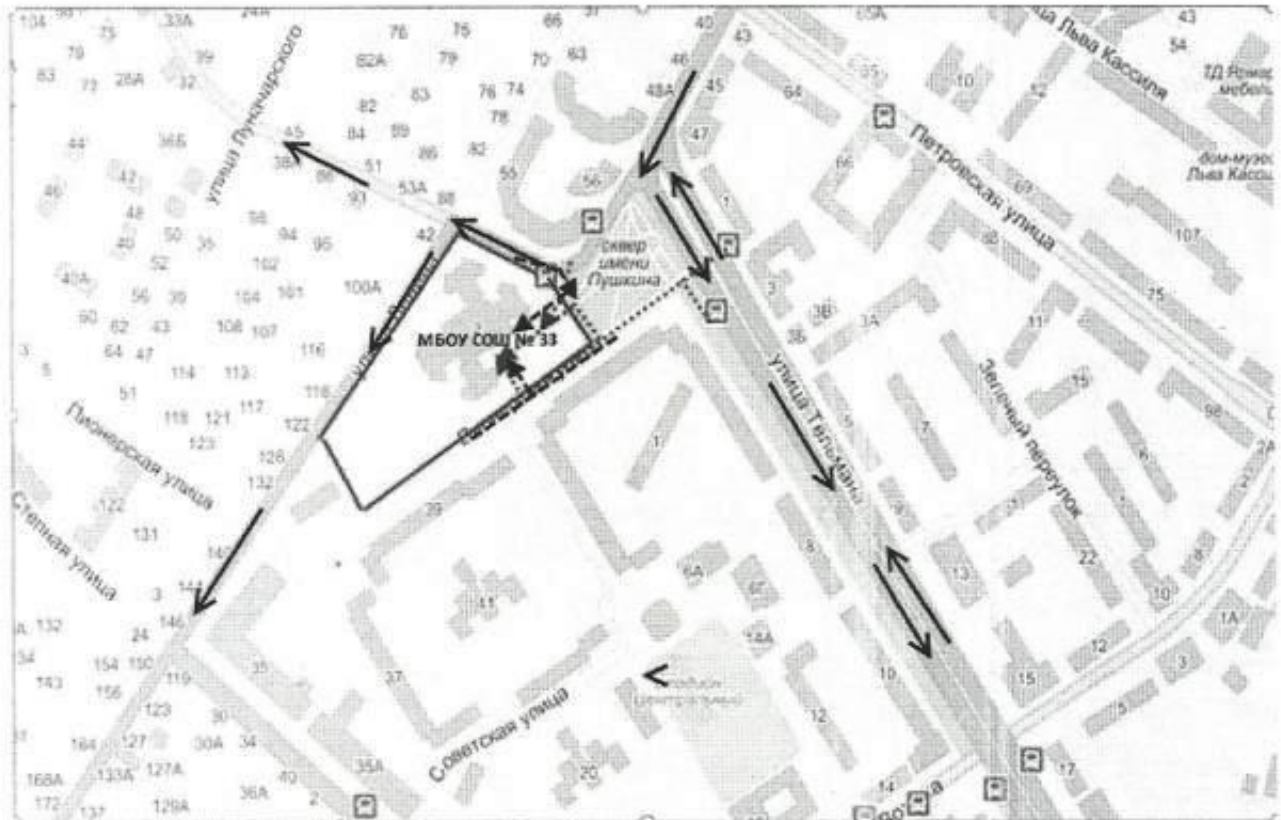
1. Район расположения образовательного учреждения, пути движения транспортных средств и детей (обучающихся, воспитанников).
2. Организация дорожного движения в непосредственной близости от образовательного учреждения с размещением соответствующих технических средств организации дорожного движения, маршруты движения детей и расположение парковочных мест.
3. Маршруты движения организованных групп детей от образовательного учреждения к стадиону, парку или спортивно-оздоровительному комплексу.
4. Пути движения транспортных средств к местам разгрузки/погрузки и рекомендуемые безопасные пути передвижения детей по территории образовательного учреждения.
5. Безопасное расположение остановки автобуса у образовательного учреждения.

## I. План-схема образовательного учреждения

### 1. Район расположения образовательного учреждения, пути движения транспортных средств и детей (обучающихся, воспитанников) в школу и из школы

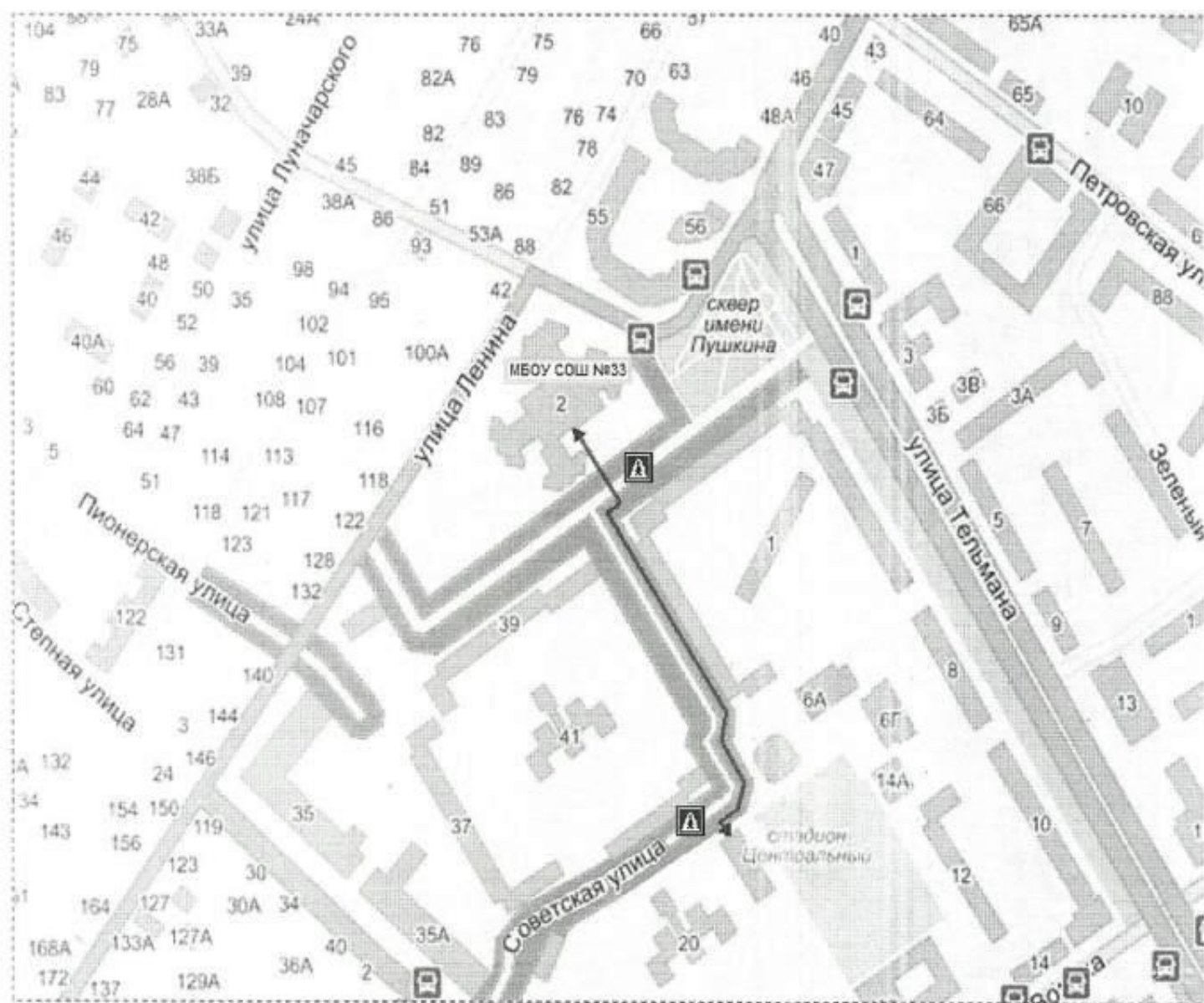






**2. Схема организации дорожного движения в непосредственной близости от образовательного учреждения с размещением соответствующих технических средств организации дорожного движения, маршрутов движения детей и расположения парковочных мест**




- - Ограждение образовательного учреждения
- - >** - Направление движения от остановок частных транспортных средств
- .....>** - Направление движения детей от остановок маршрутных транспортных средств
- - Направление движения транспортного потока

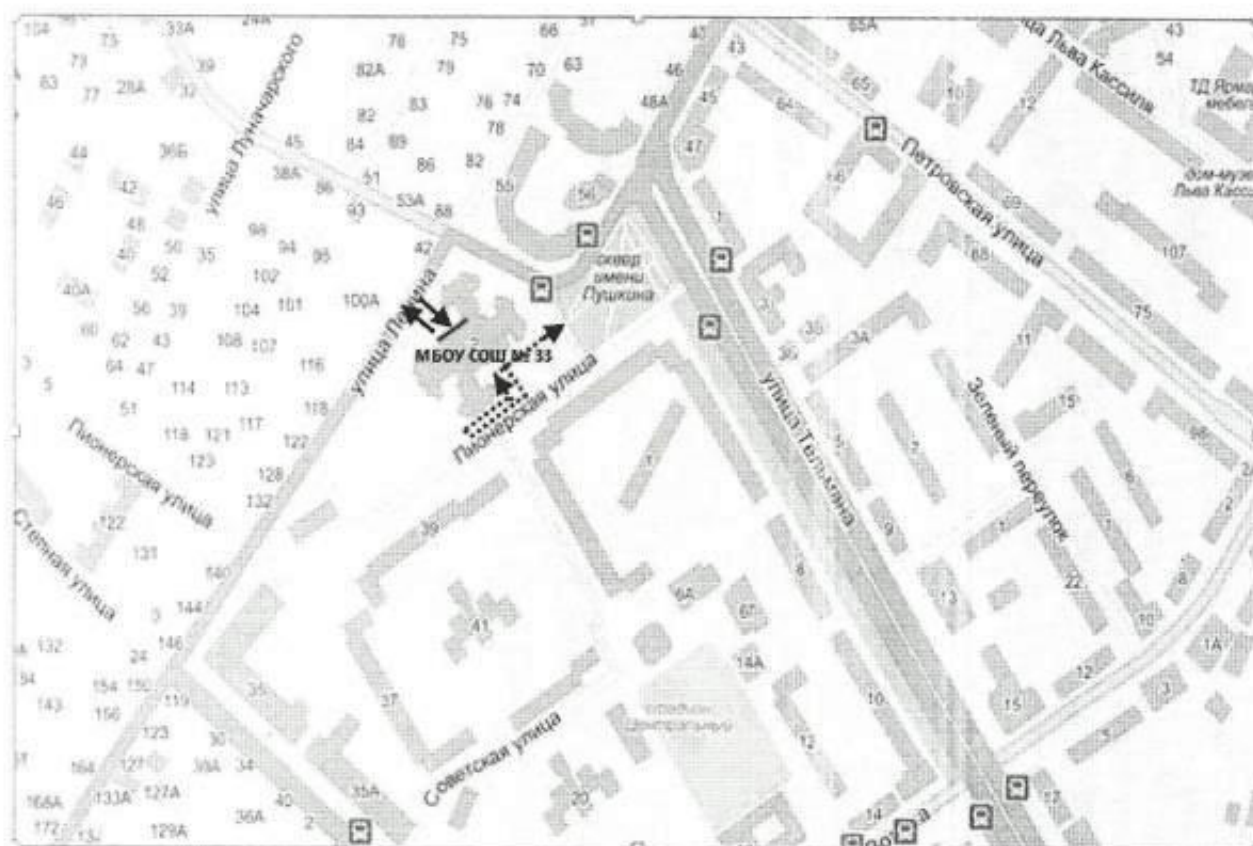
### 3. Маршруты движения организованных групп детей от образовательного учреждения к стадиону, парку или спортивно-оздоровительному комплексу



-  - жилая застройка
-  - проезжая часть
-  - тротуар
-  - пешеходный переход

 - направление безопасного движения группы детей к стадиону, парку или в спортивно-оздоровительный комплекс

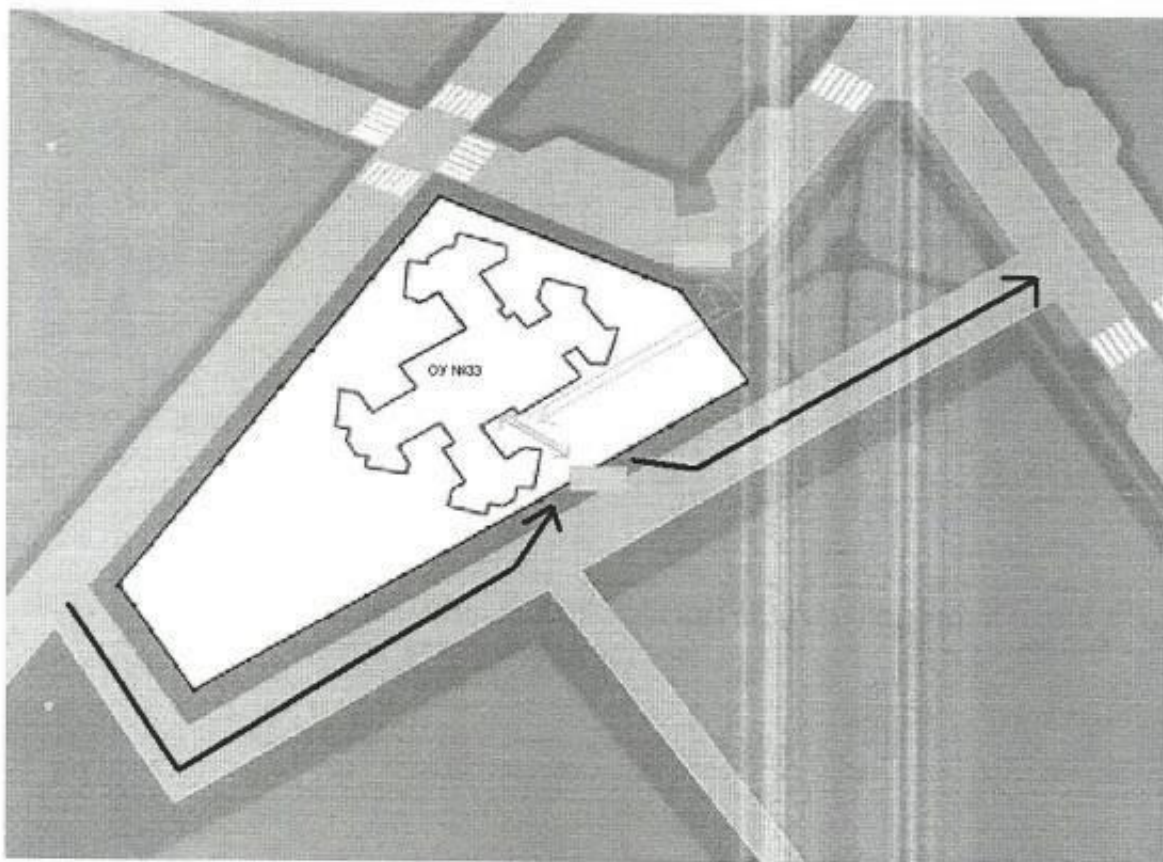
#### 4. Пути движения транспортных средств к местам разгрузки/погрузки и рекомендуемые безопасные пути передвижения детей по территории образовательного учреждения



- - Въезд/выезд грузовых транспортных средств
- - место разгрузки/ погрузки
- .....→ - движение детей на территории образовательного учреждения



## 5. Безопасное расположение остановки автобуса у образовательного учреждения



-Движение школьного автобуса



-Движение детей и подростков к месту посадки/высадки



-Место посадки/высадки детей и подростков